



月に一回の定例会で活動報告と反省会。ゲームの復習も行う。

認知症予防ゲーム「ハートフル」に所属されている皆さんからお話を伺いました。

サロン、やってまっす
 Vol.5

認知症予防ゲーム ハートフル
 (誰でもサロン)

おこしやす こもれびプラザ
 14:00~15:30

荒見苑: 第2火曜日(12/12、R6 3/12)
 ゆうホール: 第2木曜日
 (11/9、12/14、R6 2/8、R6 3/14)

※来年度以降は未定



何度来ても楽しいゲームサロン

頭と体を同時に使って脳を活性化するゲーム「みんなの認知症予防ゲーム」を通して、認知症予防に取り組む活動を行っています。また、定期的にゆうホールや老人福祉センター荒見苑などで「おこしやす こもれびプラザ」を開催しています。

キャッチコピーは「明るく、頭を使って、あきらめない」「笑いで人生を変えよう」。メンバー全員が「みんなのために、自分のために」と勉強熱心。和気あいあいと仲がよく、気持ちのいいメンバーが集まっています。

前向きに、頑張ろう

荒見苑やゆうホールで開催している「おこしやす こもれびプラザ」には「来月もまた来るね」というリピーターの参加者も多いです。みなさんからの「前向きになれた」「頑張ろうという気持ちになった」という声が嬉しくて、私たちがまた頑張ろうと思います。

きっかけは社協の講習会

社協で認知症予防ゲームの講習会を受けたメンバーが、「せっかく習ったことを活かさずにいるのはもったいない!」と結成したのが【ハートフル】。今年で活動8年目です。

ゆるく進行しているように見えて、話す内容やゲームの進め方がきちんと決まっている。余計なことは入れないようにしています。



新規会員募集中!
 「自分のために」ぜひ活動してみませんか?

見守り協力事業所 を紹介

見守り おさんぽマップ

～ 大橋辺・北川顔 編～



見守り協力事業所 って？

普段の仕事の中で、地域の皆さんのことを
ちょっと気にかけて、見守ってくれる事業所です。
「見守りステッカー」が目印！
※掲示されていない事業所もあります。



淀新町整骨院

大橋辺 11-1
TEL:075-631-2601



お店情報誌、ご存じですか？

誰もが安心して暮らし続けられるよう、配達や
訪問、車いす来店可能な店をまとめた「高齢
者・障がい者にやさしいお店情報誌」です。
社協窓口にて配布中！



ペットサロンアイリー

大橋辺 9-1
TEL:075-631-2310



訪問看護リハビリステーション おむすび

大橋辺北島 22-9
TEL:075-632-2311



想いを MUSUBI、
とびきりハッピー
な地域共生社会へ

宇治川
1 宇治淀線

田中デンキ

北川顔風呂田 3-7
TEL:075-631-3255



日本郵便(株) 御牧郵便局

北川顔村西 6-7 / TEL:075-631-2988

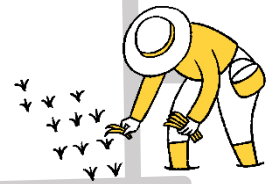


お客様と地域を支える
プラットフォームを
目指して!

京滋バイパス

至
宇治

ムラタオートサービス



大藤神社

くわはら内科

